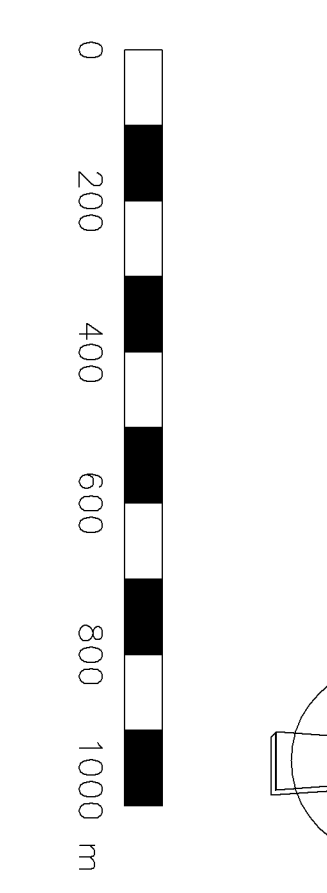
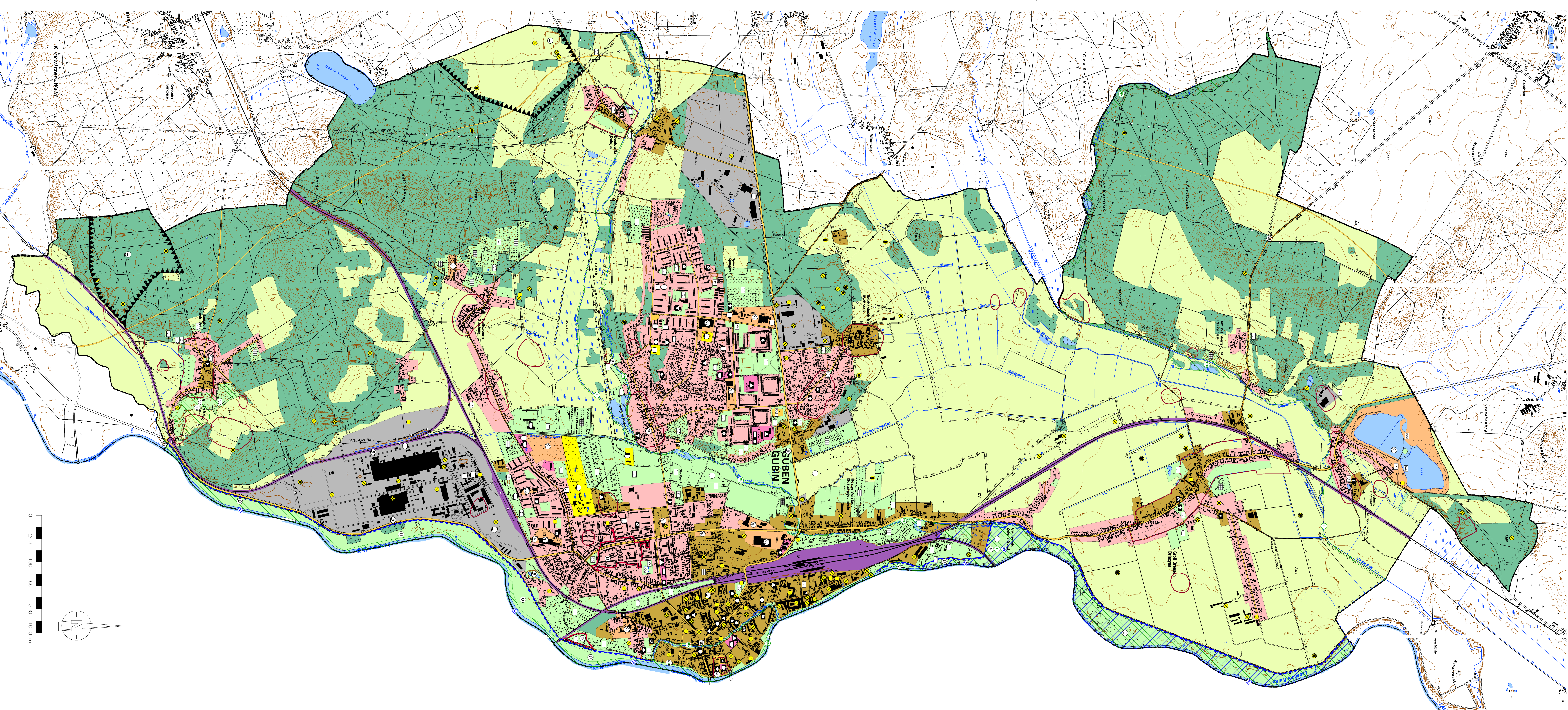


SPREE-NEISSE-KREIS STADT GUBEN FLÄCHENNUTZUNGSPLAN



Planzeichenerklärung

- Art der beauftragten Nutzung gem. § 5 Abs. 2 Nr. 1 BauGB
 - Wohnflächen (S 1 Abs. 1 Nr. 1 BauNBVO)
 - gewerbliche Bauflächen (S 1 Abs. 1 Nr. 2 BauNBVO)
 - gewerbliche Bauflächen (S 1 Abs. 1 Nr. 3 BauNBVO)
 - Sonderbauflächen (S 1 Abs. 1 Nr. 4 BauNBVO)
 - E = Erholungs-Camping; H = Handel; K = Einkauf
- Einrichtungen und Anlagen zur Versorgung mit Gütern und Dienstleistungen des öffentlichen und privaten Bereichs, Flächen für den Gemeinbedarf sowie Flächen für Sport- und Spielanlagen gem. § 5 Abs. 2 Nr. 2 BauGB
 - Flächen für den Gemeinbedarf: Einrichtungen und Anlagen
 - Örtliche Verwaltungen
 - Schulen
 - Kirchen und kirchlichen Zwecken dienende Gebäude und Einrichtungen
 - Sozialen Zwecken dienende Gebäude und Einrichtungen
 - BW = Betriebswerkstätten
 - B = Betriebswerkstätten
 - HA = Heilanstalten
 - HA = Heilanstalten
 - J = Kinder- Jugend-Freizeitzentrum, Jugend- und Begegnungszentrum
 - P = Alters- und Pflegeheim
 - S = Sportstätten
 - Kulturellen Zwecken dienende Gebäude und Einrichtungen
 - Sportlichen Zwecken dienende Gebäude und Einrichtungen
 - Gesundheitlichen Zwecken dienende Gebäude und Einrichtungen
 - Ferienwohlfürstulage
 - Örtliche Parkanlagen
 - Bahnhöfe
 - Bahnhaltepunkte
 - Übergrünanlagen
- Flächen für den überörtlichen Verkehr und für die dritten Hauptverkehrszone gem. § 5 Abs. 2 Nr. 3 und Abs. 4 BauGB
 - überörtliche und örtliche Hauptverkehrs- und Sammelstraßen
 - Örtliche Parkanlagen
 - Bahnhöfe
 - Bahnhaltepunkte
 - Übergrünanlagen
- Flächen für Versorgungsanlagen, für die Verankerung oder Realisierung von Wasser- und Gasnetzen sowie für Abfallanlagen gem. § 5 Abs. 2 Nr. 4 und Abs. 4 BauGB
 - Umspannwerke
 - Gasversorgungsanlagen
 - Heizwerk/ Heizzentrale (H); Umformstation
 - Wasserwerk/Behälter; R = Regenwasserbehandlungsanlage
 - Kläranlage
 - 5. Hauptversorgungsleitungen gem. § 5 Abs. 2 Nr. 4 und Abs. 4 BauGB
 - oberirdisch
 - unterirdisch
- Grundflächen gemäß § 9 Abs. 2 Nr. 5 und Abs. 4 BauGB
 - Grundflächen
 - Nutzungsplanung
 - Friedhof
 - Park und parkähnliche Anlagen
 - Dauerkriegsdenkmal
 - Begrünter Platz
 - Bahnhof
 - Sportplatz, Sitzplatz
 - Sportanlage
 - Zooanlage
 - Streckenkategorie
- Wasserflächen und Flächen für die Wasserversorgung gem. § 5 Abs. 2 Nr. 7 und Abs. 6 BauGB
 - Wasserflächen
 - Überschwemmungsgebiet
 - Wasserversorgung - Netze
- Flächen für Abfallanlagen oder für die Gewinnung von Bodenschätzen gem. § 5 Abs. 2 Nr. 8 und Abs. 4 BauGB
 - Flächen für Abfallanlagen
 - Flächen für die Gewinnung von Bodenschätzen
 - Flächen für den Wald
- Planflächen, Nutzungseingebungen, Maßnahmen und Flächen zum Schutz zur Pflege und zur Entwicklung von Natur, Landschaft und Boden gem. § 9 Abs. 2 Nr. 10, Abs. 2a und Abs. 4, § 9 Abs. 1 Nr. 20, und Abs. 6 BauGB
 - Umgrenzung von Flächen für Maßnahmen zum Schutz zur Pflege und Entwicklung von Natur, Landschaft und Boden, Ausgewiesenen Naturschutzrecht
 - Umgrenzung von Schutzgebieten und Schutzgebieten im Sinne des Naturschutzrechts
 - Naturschutzgebiet
 - Landschaftsschutzgebiet
 - Naturschutz
 - Flora-Fauna-Habitat-Gebiet (FFH-Gebiet)
 - Vogelschutzgebiet (SPA-Gebiet)
- Regelungen für die Stufenplanung und für den Denkmalschutz gem. § 2 Abs. 4 und 5, § 9 Abs. 6, § 17 Abs. 1 BauGB
 - Umgrenzung der Umgebungszone von un- und teilgenutzten Baudenkmälern
 - Umgrenzung von Ensembles, die dem Denkmalschutz unterliegen
- Sonstige Planzeichen
 - Stadterweiterung
 - Gemeindengrenze
 - Stadterweiterung
 - Altstadterweiterung
 - Teilgebieten, welche mit Belastungsänderungen gemäß Begründung zuwert der GfP SLEZ ELP Deutschland GmbH (eigen: EEG)

Rechtsgrundlagen

- Baugesetzbuch (BauGB) in der Fassung der Bekanntmachung vom 23.09.2004 (BGBl. I S. 2414), zuletzt geändert durch Artikel 4 des Gesetzes vom 31.07.2008 (BGBl. I S. 2885)
 - Bauordnungsverordnung (BauVO) in der Fassung vom 23.01.1990 (BGBl. I S. 132), zuletzt geändert durch Artikel 3 des Gesetzes vom 22.04.1993 (BGBl. I S. 465)
 - Landesplanungsgesetz (LPlG) in der Fassung vom 20.04.2004 (GVBl. I S. 137)
 - Brandenburgische Bauordnung (BauBO) vom 17.09.2008 (GVBl. I S. 228)
 - Brandenburgische Bauordnung (BauBO) vom 08.12.2004 (GVBl. I S. 289)
 - Brandenburgische Bauordnung (BauBO) vom 29.10.2008 (GVBl. I S. 289)
 - Brandenburgische Bauordnung (BauBO) vom 12.02.2004 (GVBl. I S. 50), zuletzt geändert durch Artikel 3 des Gesetzes vom 29.10.2008 (GVBl. I S. 289)
 - Brandenburgische Bauordnung (BauBO) vom 12.02.2004 (GVBl. I S. 50), zuletzt geändert durch Artikel 3 des Gesetzes vom 29.10.2008 (GVBl. I S. 289)
 - Landesplanungsgesetz (LPlG) vom 20.04.2004 (GVBl. I S. 137)
 - Waldgesetz des Landes Brandenburg (LWBaldG) vom 20.04.2004 (GVBl. I S. 137)
 - Bundesnaturschutzgesetz (BNatSchG) vom 21.05.2004 (GVBl. I S. 215)
 - Gesetz zum Schutz vor schädlichen Umwelteinwirkungen durch Luftverunreinigungen, Geräusche, Erschütterungen und elektromagnetische Felder (SchutzImmissionen-Gesetz - SchImmg) vom 11.06.2009 (BGBl. I S. 2723)
 - Gesetz über die Förderung von Umweltschutzmaßnahmen (Umweltschutz-Förderungsgesetz - UmwFöG) vom 10.07.2002 (GVBl. I S. 62), zuletzt geändert durch Artikel 2 des Gesetzes vom 15.05.05 (GVBl. I S. 159)

Verfahrensvermerk

1. Planunterlagen: Digitaler Topographische Karte (DTM10)
 Maßstab: 1:10000
 Formateingabesystem: S473272.5750291; S473272.57592740;
 Ausdehnung: 3481073.5762740; 3481073.5752091
 Stand: 06/2001; 10/2001

2. Die Statistenversammlung der Stadt Guben hat am ... die Komplexänderung (3. Änderung) des Flächennutzungsplanes beschlossen und die Begründung gebilligt.
 Der Bürgermeister

3. Die Genehmigung der Komplexänderung (3. Änderung) des Flächennutzungsplanes wurde mit Verfügung der höheren Verwaltungsbehörde vom Landeshauptmann der Stadt Guben ...
 Der Bürgermeister

4. Die Komplexänderung (3. Änderung) des Flächennutzungsplanes wird hiermit ausgestellt.
 Der Bürgermeister

5. Die Erteilung der Genehmigung zur Komplexänderung (3. Änderung) des Flächennutzungsplanes wurde am ... im Auftrag der Stadt Guben und der Gemeinde Schwandorf als Träger des Verfahrens erteilt.
 Der Bürgermeister

STADT GUBEN
 SPREE-NEISSE-KREIS
 Flächennutzungsplan
 Komplexe Änderung - Genehmigungsfassung

STADT GUBEN	Bauamt	Bauamt
SPREE-NEISSE-KREIS	Postfach	Postfach
Flächennutzungsplan	11100	11100
Komplexe Änderung - Genehmigungsfassung	11100	11100